



GÎTES D'ICI ET D'AILLEURS - SAINT-MORILLON

GÎTES D'ICI ET D'AILLEURS

Locations de Vacances à Saint-Morillon

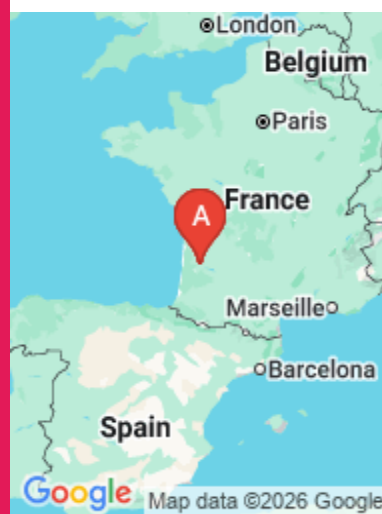
<https://gite-dici-et-dailleurs.fr>



Elisabeth AUSSEL

+33 6 69 28 58 93

- A** Chambre d'Elisa- Chambre familiale - :
Chambre d'Elisa - 25 Route de Castres 33650 SAINT-MORILLON
- B** Gîte D'Ici et D'Ailleurs : Gîte d'Ici et D'Ailleurs - 903 Route de Castres 33650 SAINT-MORILLON
- C** Gîte d'Ici et d'Ailleurs II : 903 Route de Castres 33650 SAINT-MORILLON





Chambre d'Elisa- Chambre familiale -



Chambre



4

personnes



1

chambre

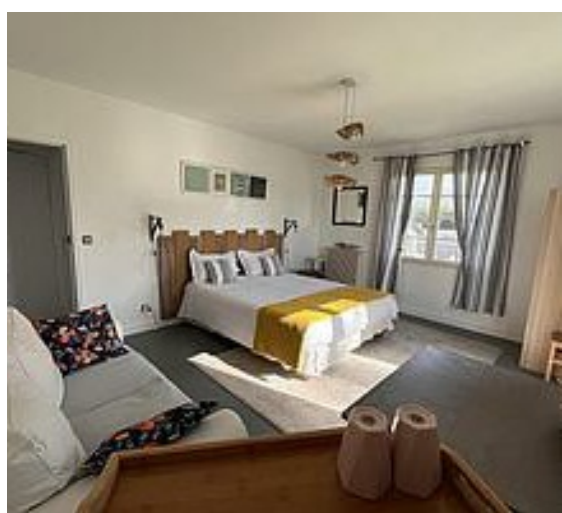
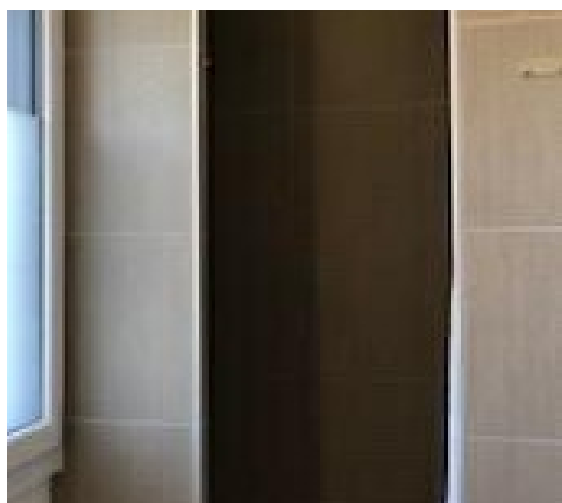
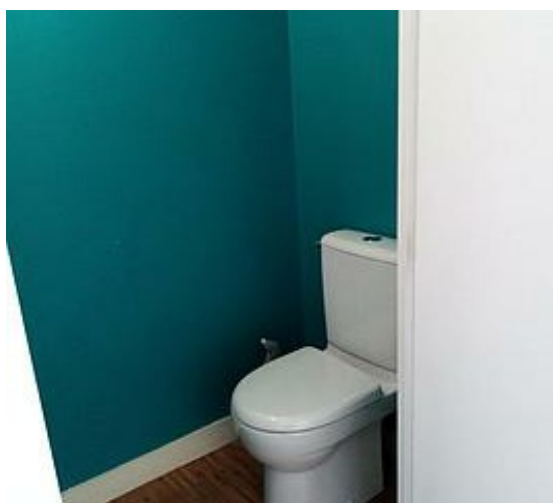
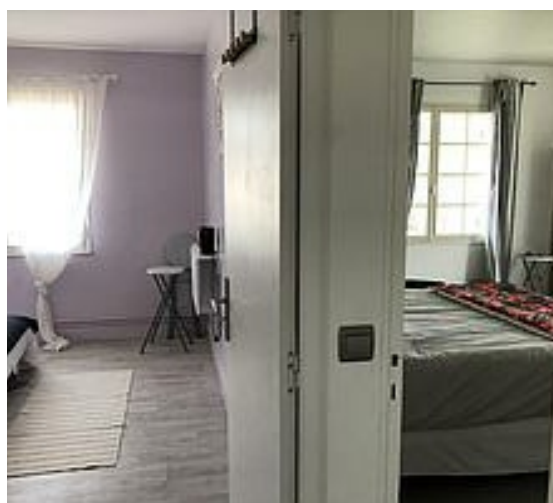
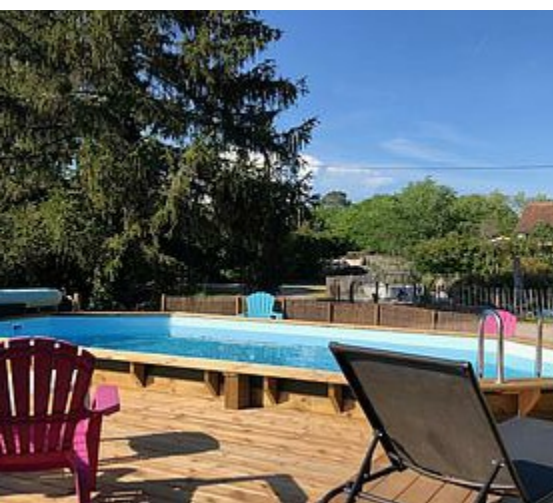


24

m2

A l'ombre des pins parasols, venez découvrir ces magnifiques chambres avec terrasse, baignée de lumière pour passer un séjour inoubliable. Dotée d'un accès indépendant, ainsi que de sanitaires privés, vous logez à l'étage de notre propriété tout en bénéficiant d'une totale autonomie. Idéal pour un couple, un groupe d'amis ou une famille, les chambres peuvent être utilisées seules (pour 2 pers) ou combiné pour un groupe car elles sont communicantes. Un petit coin repas est à disposition dans la chambre (mini frigo, micro-onde et bouilloire), ainsi qu'un accès à un grand barbecue commun dans le jardin. Un jacuzzi est aussi à disposition moyennant un petit supplément.

Le petit déjeuner peut vous être amené en chambre pour 7 euros par personne.



Pièces et équipements

| | | |
|-------------------------------------|---|--|
| <i>Chambres</i> | Chambre(s): 1 Lit(s): 2 | dont lit(s) 1 pers.: 0 dont lit(s) 2 pers.: 2 |
| <i>Salle de bains / Salle d'eau</i> | Salle de bains avec douche Sèche serviettes Salle(s) d'eau (avec douche): 1 | Salle de bains privée |
| <i>WC</i> | WC: 1 WC indépendants | WC privés |
| <i>Cuisine</i> | Coin cuisine à disposition (chambre d'hôtes) Four à micro ondes | Réfrigérateur |
| <i>Autres pièces</i> | Balcon | Terrasse |
| <i>Media</i> | Wifi | |
| <i>Autres équipements</i> | Jacuzzi pour vous détendre à réserver sur place avec petit supplément.7 eur/4 pers/30 min | |
| <i>Chauffage / AC</i> | Chauffage | |
| <i>Bien être</i> | Spa / Jacuzzi | |
| <i>Exterieur</i> | Abris pour vélo ou VTT Jardin Terrain clos | Barbecue Salon de jardin Terrain clos commun |
| <i>Divers</i> | | |

Infos sur l'établissement



Communs

A proximité propriétaire
Entrée indépendante
Jardin commun

Dans maison
Habitation indépendante
Mitoyen propriétaire



Activités



Réseaux

Accès Internet



Stationnement

Parking



Services

Nettoyage / ménage



Extérieurs

Cuisine d'été
Piscine chauffée

Piscine partagée
Piscine plein air

A savoir : conditions de la location

Arrivée

Départ

*Langue(s)
parlée(s)* Anglais Français

*Annulation/
Prépaiement/
Dépot de
garantie*

*Moyens de
paiement* Chèques bancaires et postaux Espèces Paypal
Virement bancaire

Petit déjeuner Possibilité de prendre petit déjeuner (continental) en
chambre pour 8EUR/pers

Ménage

*Draps et Linge
de maison* Draps et/ou linge compris

*Enfants et lits
d'appoints* Lit bébé

*Animaux
domestiques* Les animaux sont admis.
Animaux admis mais le mentionner lors de la réservation

Tarifs & disponibilités

Chambre d'Elisa- Chambre familiale -

Nos tarifs et nos disponibilités sont actualisés sur notre site :
<https://gite-dici-et-dailleurs.fr>



Gîte D'Ici et D'Ailleurs



Maison



6

personnes



2

chambres



80

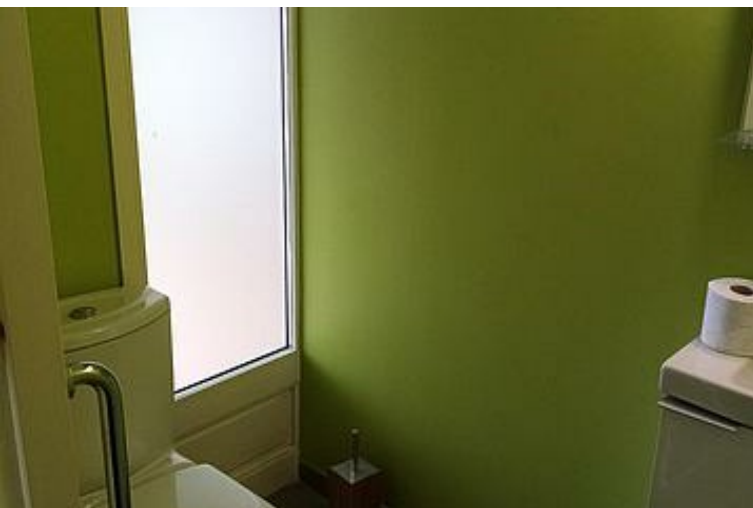
m²



C'est au beau milieu d'un jardin de 3000 m² que nous vous accueillons au sein de cette dépendance de 80m² qui regroupe tout le confort et le calme nécessaire à votre séjour. Le gîte a été rénové récemment pour mieux vous accueillir avec un séjour et une chambre parentale avec accès terrasse et vue sur le jardin. Un SPA est aussi à votre disposition moyennant un petit supplément. Le grand barbecue dans le jardin n'attend plus que vous! Notre accueil et nos conseils pour vos visites seront à la hauteur des merveilles de notre région. Le gîte est accessible à tout public, à nos amis les animaux. Un grand parking et des vélos en location sont à votre disposition à l'office du tourisme.

8,8
out of 10

Gite "d'Ici et d'Ailleurs" Dépendance dans maison au cœur du vignoble Bordelais et





Pièces et équipements

| | | |
|-------------------------------------|--|--|
| <i>Chambres</i> | Chambre(s): 2 Lit(s): 4 | dont lit(s) 1 pers.: 2 dont lit(s) 2 pers.: 2 |
| <i>Salle de bains / Salle d'eau</i> | Salle de bains avec douche Sèche cheveux | Salle de bains privée Sèche serviettes |
| | Salle(s) d'eau (avec douche): 1 | |
| <i>WC</i> | WC: 1 WC privés | |
| <i>Cuisine</i> | Cuisine Combiné congélation Lave vaisselle | Appareil à fondue Four à micro ondes Réfrigérateur |
| <i>Autres pièces</i> | Salon | Terrasse |
| <i>Media</i> | Chaîne Hifi Wifi | Télévision |
| <i>Autres équipements</i> | Lave linge privatif | Matériel de repassage |
| <i>Chauffage / AC</i> | Chauffage | Cheminée |
| <i>Bien être</i> | Spa / Jacuzzi | |
| <i>Exterieur</i> | Abri couvert Jardin Terrain clos | Barbecue Salon de jardin |
| <i>Divers</i> | Le jacuzzi est disponible au prix de 15€/ 4pers/30 min | |

Infos sur l'établissement

| | | |
|-------------------------------|---|-------------------------|
| <i>Communs</i> | A proximité propriétaire Jardin commun | Habitation indépendante |
| <i>Activités</i> | | |
| <i>Réseaux</i> | Accès Internet wifi gratuit | |
| P <i>Stationnement</i> | Parking Parking gratuit | |
| <i>Services</i> | Location de draps et/ou de linge | Nettoyage / ménage |
| <i>Extérieurs</i> | Piscine partagée Piscine plein air | Piscine chauffée |

A savoir : conditions de la location

| | |
|---|---|
| <i>Arrivée</i> | A partir de 16H |
| <i>Départ</i> | 10H |
| <i>Langue(s) parlée(s)</i> | Anglais Français |
| <i>Annulation/ Prépaiement/ Dépot de garantie</i> | |
| <i>Moyens de paiement</i> | Chèques bancaires et postaux Espèces Paypal Virement bancaire |
| <i>Ménage</i> | |
| <i>Draps et Linge de maison</i> | |
| <i>Enfants et lits d'appoints</i> | Lit bébé Lit parapluie et matériel de puériculture disponible: baignoire, rehausseur, pot |
| <i>Animaux domestiques</i> | Les animaux sont admis. animaux admis, mais à signaler lors de la réservation 5€/jour |

Tarifs & disponibilités

Gîte D'Ici et D'Ailleurs

Nos tarifs et nos disponibilités sont actualisés sur notre site :
<https://gite-dici-et-dailleurs.fr>



Gîte d'Ici et d'Ailleurs II

☆☆



Maison



4

personnes
(Maxi: 4 pers.)



1

chambre



0

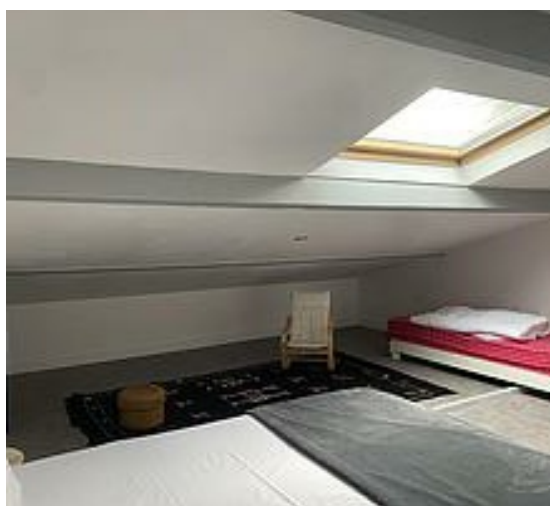
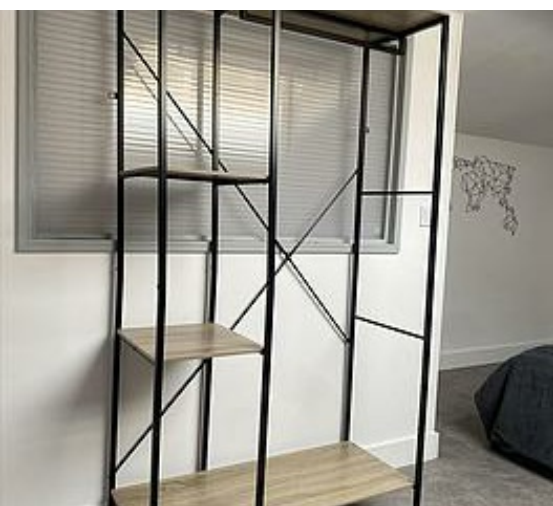
m²

Un petit coin de paradis pour cette maisonnette type cabane "bord de mer", à l'ombre des grands pins qui sera vous accueillir et faire passer un agréable séjour au calme pour vous et votre famille. Complètement indépendante sur notre propriété, vous y aurez accès par le jardin, et vous pourrez profiter des infrastructures communes: la piscine, le jacuzzi, et le barbecue..Un havre de paix à deux pas de Bordeaux et de ces monuments, du Bassin d'Arcachon, et sans compter les grands vignobles à moins de 15 min de la maison: Sauternes, Entre deux mers, Pessac-Léognan..

De nombreuses randonnées et cyclistes vous seront aussi proposés, ainsi que de bonnes adresses culinaires si besoin.

Parking sur place disponibles.

Animaux bienvenues (5 eur/jour)



Pièces et équipements

| | | |
|-------------------------------------|---|--|
| <i>Chambres</i> | Chambre(s): 1 Lit(s): 1 | dont lit(s) 1 pers.: 1 dont lit(s) 2 pers.: 1 |
| <i>Salle de bains / Salle d'eau</i> | Salle de bains avec douche Sèche cheveux | Salle de bains privée Sèche serviettes |
| | Salle(s) d'eau (avec douche): 1 | |
| <i>WC</i> | WC indépendants | |
| <i>Cuisine</i> | Cuisine Combiné congélation Four à micro ondes Réfrigérateur | Plancha Four Lave vaisselle |
| <i>Autres pièces</i> | Balcon Terrasse | Séjour |
| <i>Media</i> | Télévision | Wifi |
| <i>Autres équipements</i> | Lave linge privatif | |
| <i>Chauffage / AC</i> | Chauffage | |
| <i>Bien être</i> | Spa / Jacuzzi | |
| <i>Exterieur</i> | Barbecue Jardin Terrain clos commun | Jardin privé Salon de jardin |
| <i>Divers</i> | | |

Infos sur l'établissement



Communs

A proximité propriétaire

Habitation indépendante



Activités



Réseaux

Accès Internet



Stationnement

Parking

Parking privé



Services

Location de draps et/ou de linge

Nettoyage / ménage



Extérieurs

Piscine partagée
Piscine plein air

Piscine chauffée

A savoir : conditions de la location

Arrivée

Départ

*Langue(s)
parlée(s)* Anglais Français

*Annulation/
Prépaiement/
Dépot de
garantie*

*Moyens de
paiement* Cartes de paiement Chèques bancaires et postaux
Espèces Paypal Virement bancaire

Ménage

*Draps et Linge
de maison* Draps et/ou linge compris
draps et linge de lit , et torchons inclus

*Enfants et lits
d'appoints* Lit bébé
sur demande

*Animaux
domestiques* Les animaux sont admis.
5eur/jour

Tarifs & disponibilités

Gîte d'Ici et d'Ailleurs II

Nos tarifs et nos disponibilités sont actualisés sur notre site :
<https://gite-dici-et-dailleurs.fr>



Le Cercle

+33 5 56 88 62 14
11 place Montesquieu

3.8 km
LA BREDE



Situé dans le cœur du village, ce restaurant vous propose une cuisine renouvelée au gré du marché, faite de produits frais et locaux, accompagnée de vins régionaux mais pas que... Le Cercle est doté d'un patio arboré et calme, et profite en saison d'une terrasse sous les platanes de la place du village, sous l'œil bienveillant de Charles Secondat, Baron de Montesquieu. Les groupes sont les bienvenus, nous consulter pour toutes informations.



La Table de Montesquieu

+33 5 56 94 25 36
9-11 place Saint Jean d'Etampes
<http://tabledemontesquieu.fr>

3.8 km
LA BREDE



La Table de Montesquieu est situé dans l'ancienne école communale de La Brède, derrière l'église. Aline et Xavier sont heureux de vous accueillir dans une salle spacieuse et redécouverte à la charpente apparente. Ils vous proposent un menu à 18€50 actualisé toutes les semaines et un menu à 33€ actualisé tous les mois avec les produits des commerçants locaux.



Les Ateliers au Château

+33 6 85 72 66 42
Chemin de la Matole
<http://www.degustation-bordeaux.fr>

12.2 km
CADAUJAC



Et si nous prenions le temps de comprendre le vin ? En se promenant dans les vignes, à pied ou à vélo, Arnaud vous parle terroir, cépages, viticulture en découvrant les beaux Châteaux de La Route des Vins ! Vous rencontrez les producteurs et dégustez leurs bons vins au frais dans les caves. Ou choisissez de participer à un atelier de dégustation : visite des caves avec l'œnologue puis laissez vous embarquer dans l'univers des animations sensorielles. Les débutants préféreront l'atelier d'initiation à la dégustation, d'autres l'atelier d'assemblage véritable tradition Bordelaise, sachez que les familles sont bienvenues, Arnaud a créé pour elles un atelier de dégustation spécial pour les enfants. Les groupes aussi ont leurs activités (sur mesure !), team-building, enterrement de vie de célibataire, anniversaire, une note de challenge...



Bocage humide des bords de Garonne

+33 5 56 91 33 81# +33 5 56 72 27 98# +33 5 56 78 47 72
<http://www.otmontesquieu.com>

6.9 km
CADAUJAC



C'est la zone qui correspond à la vallée alluviale de la Garonne. Bordé par la Garonne à l'est et la voie ferrée Bordeaux-Toulouse à l'Ouest, il s'étend sur près de 2000 ha sur les communes de Cadaujac, Saint-Médard-d'Eyrans, Ayguemorte-les-Graves, Isle-Saint-Georges, Beautiran et Castres-Gironde. Nous vous proposons de le découvrir grâce à deux chemins de randonnée : les sentiers d'Ayguemorte-les-Graves et de Saint-Médard-d'Eyrans. Les cartes des chemins de randonnées sont à disposition à l'Office de Tourisme ou téléchargeables depuis notre site Internet.



Réserve naturelle géologique de Saucats-La Brède

+33 5 56 72 27 98
17 allée Joseph Wresinski
<http://www.rngsaucats-fossiles.fr>
7.5 km
SAUCATS



À trois minutes du Château de la Brède, venez découvrir l'histoire de notre région il y a 20 millions d'années, époque pendant laquelle l'Aquitaine était recouverte par la mer sous un climat tropical... La visite guidée débute par les collections du musée (dents de requins, coraux, coquillages tropicaux) et se poursuit sous la forme d'une petite balade dans la forêt au bord d'une rivière où vous pourrez admirer, entre autres, des milliers de fossiles à ciel ouvert. Des ateliers pour des enfants (à partir de 6 ans) sont proposés sur différents thèmes allant de la découverte des fossiles, de la faune et de la flore aux activités de création d'œuvres éphémères ou de découverte sensorielle.

Mes recommandations (suite)



Balade à roulettes : Forêt de Migelane - La balade géologique

☎ +33 5 24 73 39 90

RD 111 Martillac

🌐 <https://gironde.ffrandonnee.fr/html/229f>

8.1 km

📍 MARTILLAC



La forêt Départementale de Migelane est en grande partie destinée à la production de bois. Cette ancienne lande humide accueille un patrimoine naturel varié. La nature de ses sols, les formations végétales, la présence de zones humides, permettent le développement de nombreuses espèces animales et végétales. La forêt de Migelane vous promet secrets et belles rencontres tout au long du chemin, avec notamment le chêne de Montesquieu sous lequel l'écrivain se serait reposé. La balade géologique s'intéresse à la nature du sol, au sable et à la grave qui affleure et finit par surgir sur un site d'extraction. Les Balades à Roulettes® (BR®) sont des promenades courtes, tranquilles, avec une poussette ou un petit vélo, ou adaptées pour les personnes à mobilité réduite (en fauteuil), proposées par la Fédération Française de Randonnée de la Gironde.

sud
bordeaux.
tourisme



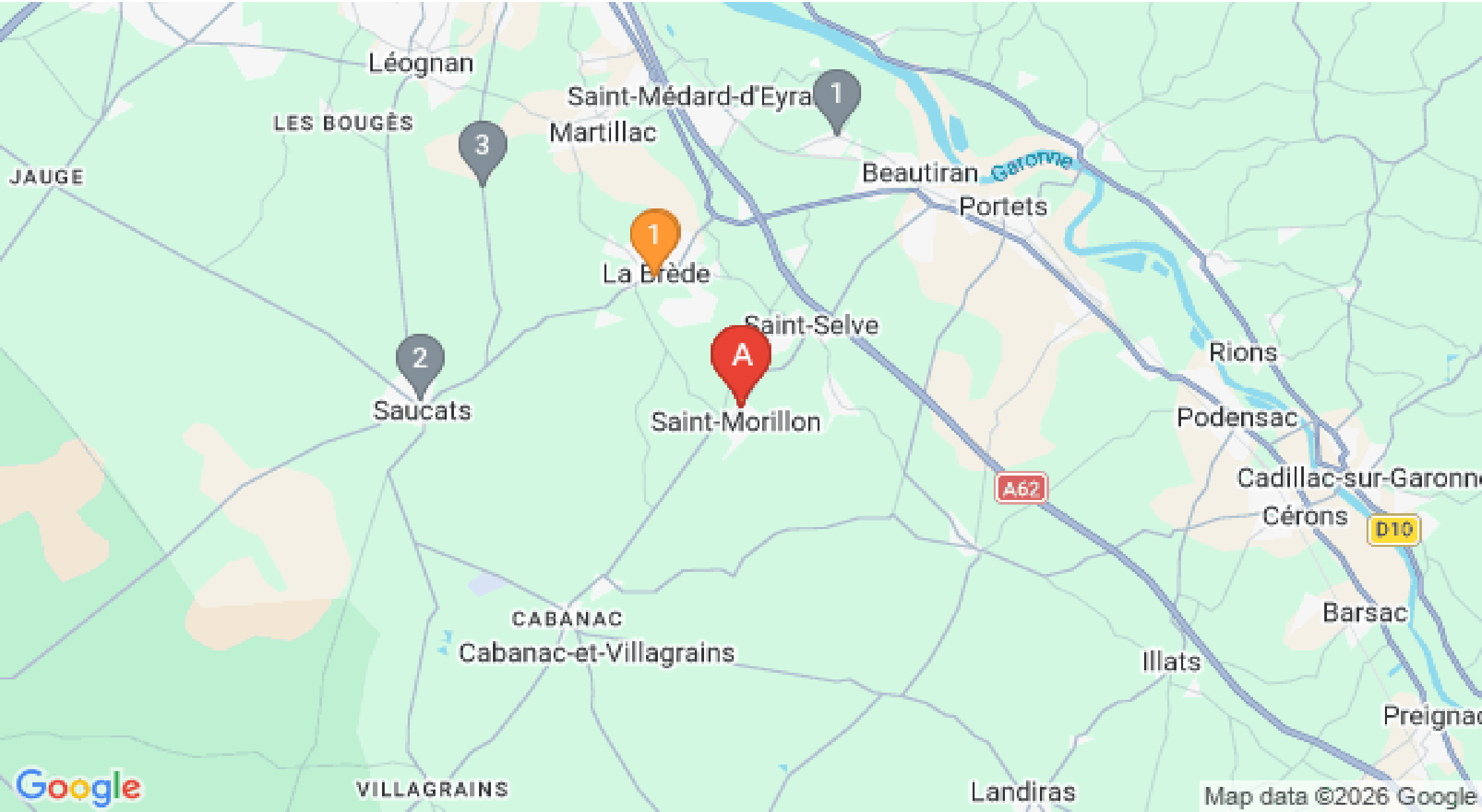
Mes recommandations (suite)

À voir, à faire

Guides et Carte



OFFICE DE TOURISME MONTESQUIEU
WWW.TOURISME-MONTESQUIEU.COM



: Restaurants : Activités et Loisirs : Nature : Culturel : Dégustations

Map data ©2026 Google